

# 自転車革命

## ◎ 私達は困っている!

- ・米沢の夏はか〜な〜り暑い!!
- ・クーラーは電気代がかかる。
- ・家から学校まで遠くほとんどの人が

自転車通学で登校する頃には  
みんな汗だく。

雨の影響でクーラーを使うのに罪悪感がある。

自転車で発電し  
スマホ充電  
そのほか

## ◎ こんな効果が!!

- ・クーラーを使っても罪悪感がない!
- ・涼しく勉強ができる。成績UP!
- ・自転車に乗るのが楽しくなる!

## ◎ 改善しよう!

- ・自転車に発電機・蓄電器を  
付け登下校中に発電する
- ・発電・蓄電した電気を  
学校に送電する。



# 自転車革命 徹底分解!!!!

クーラー

16畳の空間で(教室より小さいが)

1時間つけると 5.2 kW

30分つけると 2.58 kW

50分つけると 4.3 kW

クーラーを1日

30~50分!

**可能!!**

使用

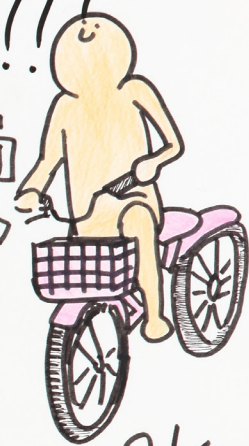
自転車発電

一人あたり

100~200W

クラス40人

4000~8000W = 4kW~8kW!



自転車に発電蓄電器を付ける。

