

田舎での交通手段が少ないため
発生する**問題点**を解決するための

地域

ヒッチイキ・ハイク

課題

田舎は交通手段が少ない！！

バス・電車：1時間に1本

タクシー：高い

問題点

高齢者

- ・病院の通院が大変
- ・買い物をした後の荷物が重い、バスの時間と合わない

学生

- ・突然の雨で、カッパがないが、親は仕事で迎えがない



待ち時間が長い！！！！

時間をつぶすところがない！！！！

時刻表が読みにくい！！！！



そこで、問題解決のために
新たな交通手段を提案します！

地域 ヒッチイキ・ハイクとは…

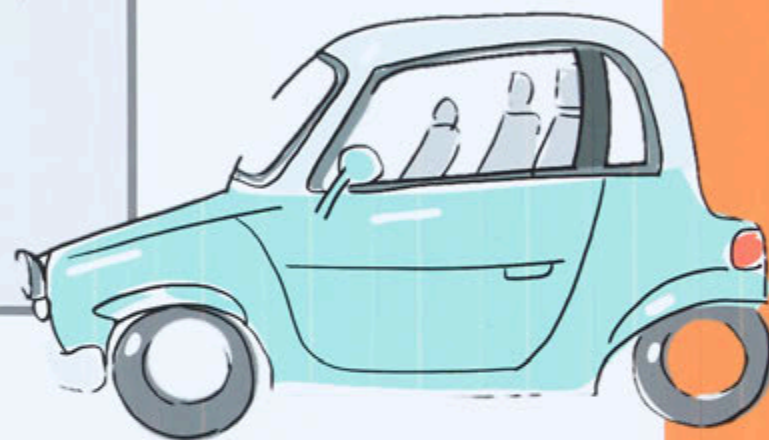
ヒッチ・ハイクを地域で行う、新たな交通手段のことです。

金銭関係をなくし、思いやりの心を大切にした交通手段にしたい。

→ 個人でのやり取りではなく市や県、国がからんだ計画とする。

ポイント制を導入することで金銭がでないようにする。

国が決めたノルマを達成することで、地域活性化をめざす。



カード

市のホームページのサイトを開き、カードをかざすと、ポイントがたまる。ノルマ達成により、国からの給付や新しい施設の建設が行われる。

田舎だからこそ 助け合い 人との繋がりを増やしたい